



Gasni zidni uređaji

• atmoTEC/turboTEC pro i plus

• atmoMAG/turboMAG

• uniSTOR

Gasni uređaji su naš posao još od 1874.



Vaillant Udobnost za moj dom

Zidni uređaji za grejanje i pripremu tople vode

Zidni uređaji za grejanje i pripremu tople vode atmoTEC/turboTEC	3
Topla voda, pregled rezervoara za vodu uniSTOR VIH	4
Protočni grejači za vodu atmo/turboMAG	7
Pribor	8
Dimovodni sistem	9
Regulacija	10
Tehnički podaci	12



atmoTEC/turboTEC pro

Gasni zidni kombinovani uređaji idelano su rešenje, kako za modernizaciju tako i za novogradnju. Zahvaljujući kompaktnim dimenzijama, potrebno je malo prostora za ugradnju, uređaj pruža udobnost etažnog grejanja i pripreme tople vode.

Proizvode se isključivo kao kombi varijanta (grejanje + topla voda - VUW).

Mikroprocesorska tehnologija omogućava u potpunosti automatizovan rad. Kombinujući ove uređaje sa odgovarajućim termostatom, udobnost grejanja postaje još veća. U ponudi su uređaji sa priključkom na klasičan dimnjak (atmoTEC), kao i „fasadni“ uređaji sa sopstvenim vazduhodimovodnim sistemom (turboTEC) koji pružaju veliku fleksibilnost prilikom izbora mesta postavljanja.

Važne napomene za atmoTEC/turboTEC pro:

- gorionik sa automatskom modulacijom
- integrisana automatska dvostepena cirkulaciona pumpa
- „AquaSensor“ za konstantnu temperaturu tople vode nezavisno od protoka
- rad uređaja sa minimalnim protokom od 1,5 l/min i pri pritisku od 0,1 bar
- konstantni nadzor pritiska vode u sistemu grejanja
- osvetljeni LC displej sa digitalnim informaciono analitičkim sistemom „DIA“
- smanjene dimenzije i težina.



atmoTEC/turboTEC pro

atmoTEC/turboTEC plus

Gasni zidni uređaji serije „plus“ su nadogradnja serije „pro“ za složenije zahteve. Proizvode se u dve varijante, kao „kombi“ varijanta (grejanje + topla voda - VUW) i kao „cirko“ varijanta koja je namenjena samo grejanju (VU), ali se može kombinovati sa indirektno grejanim rezervoarima tople vode uniSTOR (vidi str. 5).

Važne napomene za atmoTEC/turboTEC plus:

(sve karakteristike kao serija „pro“ i dodatno)

- kombi varijanta „VUW“, cirko varijanta „VU“
- veća udobnost pripreme tople vode u odnosu na seriju „pro“
- funkcija toplog starta za trenutnu raspoloživost toplom vodom
- veliki osvetljeni LC displej sa tekstualnim prikazom na srpskom jeziku
- ergonomska upravljačka ploča



atmoTEC/turboTEC plus

Priprema potrošne tople vode s indirektno grejanim rezervoarima

Kombinacija zidnog gasnog uređaja za grejanje atmoTEC/ turboTEC plus VU i rezervoara tople vode uniSTOR pruža maksimalni komfor tople vode i snabdevanje više točecih mesta istovremeno.



Kombinacija VU + VIH R



VU

Rezervoari **uniSTOR VIH R** su stojeći cilindrični rezervoari koji zavisno od zapremine imaju uvek na raspolaganju dovoljnu količinu odgovarajuće tople vode željene temperature.

Rezervoari su, kao i spiralni izmenjivač, sa strane sanitarne vode emajlirani i poseduju magnezijumsku anodu kao zaštitu od korozije. Moguće je priključiti recirkulaciju tople vode putem originalnog pribora. Toplotna izolacija od ekološki prihvatljivog materijala obezbeđuje minimalne toplotne gubitke.



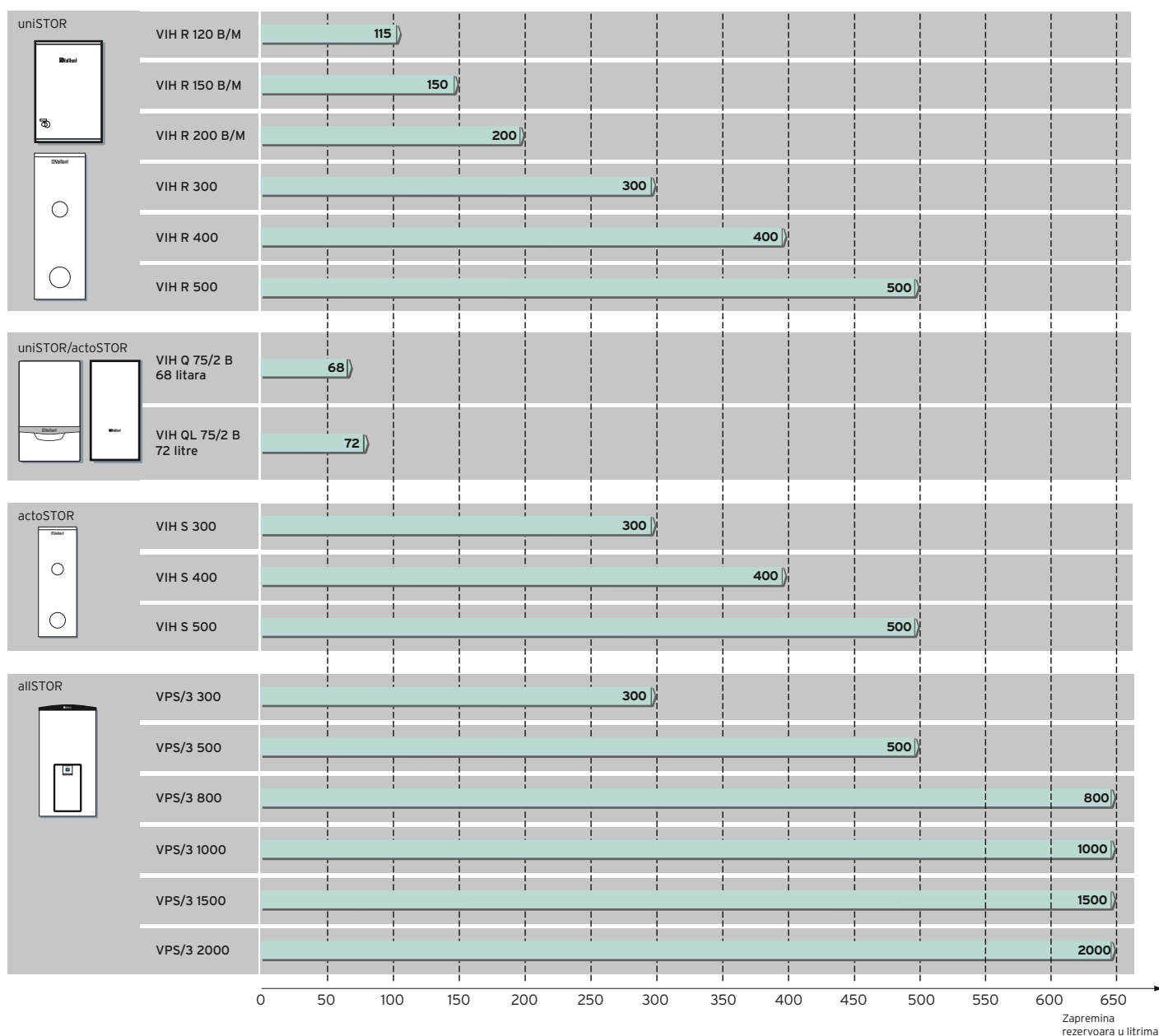
VIH Q 75 B

Zidni rezervoar **uniSTOR VIH Q 75/2 B** dizajnom je potpuno prilagođen konvencionalnom zidnom gasnom uređaju za grejanje (VU). Moguće ga je postaviti levo ili desno pored uređaja. Rezervoar je, kao i spiralni izmenjivač, sa strane sanitarne vode emajliran i poseduje magnezijumsku anodu kao zaštitu od korozije. Toplotna izolacija od ekološki prihvatljivog materijala obezbeđuje minimalne toplotne gubitke.



Komfor tople vode kada i koliko želite

Pregled rezervoara za toplu vodu





Protočni grejači vode

atmoMAG

Upotrebom gasnog protočnog grejača vode korisniku je na raspolaganju velika udobnost zahvaljujući protočnom principu i podesivom gorioniku. Voda koja protiče zagreva se na podešenu konstantnu temperaturu onoliko dugo koliko se troši topla voda.

Uređaji atmoMAG sa priključkom na klasičan dimnjak proizvode se u dve varijante zavisno od snage (11 l/min i 14 l/min). Uređaji turboMAG sa fasadnim priključkom proizvode se u tri varijante (12 l/min, 15 l/min i 17 l/min).

Kada je reč o načinu paljenja gorionika, u ponudi su dve varijante uređaja:

- **atmoMAG Z:** uređaji su sa pilot plamenom i upaljačem Piezzo
- **atmoMAG I:** uređaji poseduju direktni elektronski start na baterijski pogon

Upravljačka ploča atmoMAG uređaja ima dva okretna regulatora putem kojih se vrši izbor snage uređaja i podešavanje temperature vode.

Važne napomene za atmoMAG:

- atmoMAG Z: uređaj sa pilot plamenom i upaljačem Piezzo
- atmoMAG I: uređaj poseduje direktni elektronski start na baterijski pogon
- uređaj radi samo dok se troši topla voda
- modulirajući plamenik (40 do 100%)
- „OPTI MOD“ funkcija: regulacija učinka i temperature tople vode
- priključak uređaja na klasičan dimnjak
- integrisani senzor produkata sagorevanja
- moguć rad na propan/butan



atmoMAG Z mini

turboMAG

Uređaji turboMAG rade nezavisno od vazduha u prostoru u kome se nalaze, zahvaljujući komori sa podpritiskom i ventilatoru pomoću kog se prinudno odvode dimni gasovi i vrši usis vazduha za sagorevanje gasa.

Kod uređaja turboMAG neophodan je priključak na električnu mrežu 220 V/50 Hz.

U ponudi su tri modela u zavisnosti od učinka: 12, 15 i 17 litara protoka tople vode u minuti. Dodatno uređaj poseduje odabir odgovarajućeg moda rada zavisno od toga da li je reč o tuširanju ili o punjenju kade. Ukoliko je reč o punjenju kade, korisnik će odabrati željenu temperaturu i količinu vode, a zvučnim signalom će biti obavешten kada je zadatak obavljen.

Važne napomene za turboMAG:

- tri modela sa protokom 12,15 i 17 lit/min
- „Slim dizajn“ i kompaktne dimenzije uređaja
- novi koncept rukovanja putem interfejsa na dodir i detaljnom dijagnostikom
- modulacioni gorionik sa širokim modulacionim područjem 25 do 100% i tri stepena rada u zavisnosti od tražene temperature vode
- moguć rad s minimalnim protokom od 2,5 lit/min
- ventilator sa modulacionim upravljanjem
- precizno podešavanje željene temperature tople vode
- odabir načina rada: tuširanje ili punjenje kade
- moguć rad na propan/butan



turboMAG

Originalni pribor - rešenja za savršen rad sistema

Vazduho-dimovodni sistemi

Koncentrični vazduho-dimovodni sistemi i odvojeni cevni sistem za dovod vazduha i odvod produkata sagorevanja omogućavaju veliku fleksibilnost pri postavljanju uređaja. Sistemi su sertifikovani i osiguravaju besprekoran rad.

Hidraulički spojni set

Kombinacija uređaja za grejanje i indirektno grejanog rezervoara tople vode za snabdevanje više točućih mesta istovremeno zahteva adekvatan hidraulički spoj. Vaillant u svojoj ponudi ima setove za podfasadnu ili nadfasadnu instalaciju za rezervoare zapremine do 150 litara.

Hidraulička skretnica

Za veće sisteme grejanja često se zahteva hidrauličko odvajanje kruga proizvođača toplote od kruga potrošača toplote. Vaillant u svojoj ponudi ima hidrauličke skretnice sa protokom od 2 m³/h do 21,5 m³/h.

Gasni ventil

Za siguran rad gasnog uređaja svakako je neophodan i odgovarajući gasni ventil. U zavisnosti od vrste instalacije Vaillant u svojoj ponudi ima ravne ili ugaone gasne ventile koji će uz sigurnost upotpuniti vizuelni sklad gasne instalacije.

Recirkulacioni set

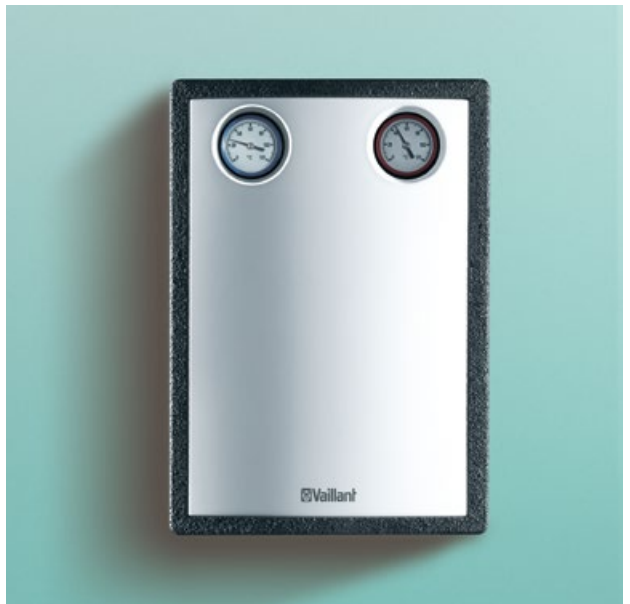
Ukoliko kućna vodovodna instalacija ima predviđen vod za recirkulaciju, Vaillant u svojoj ponudi ima originalni set za recirkulaciju koji će omogućiti da topla voda iz akumulacionog rezervoara trenutno bude na raspolaganju na točućim mestima.

Cevna grupa

Za sisteme grejanja sa više krugova grejanja neophodno je imati odgovarajuću cevnu grupu koja će osigurati distribuciju toplote od proizvođača do potrošača toplote. Vaillant u svojoj ponudi ima više modela cevnih grupa: sa i bez trokrakog ventila, sa visokoeфикаsnom cirkulacionom pumpom.



Horizontalni vazduho-dimovodni komplet

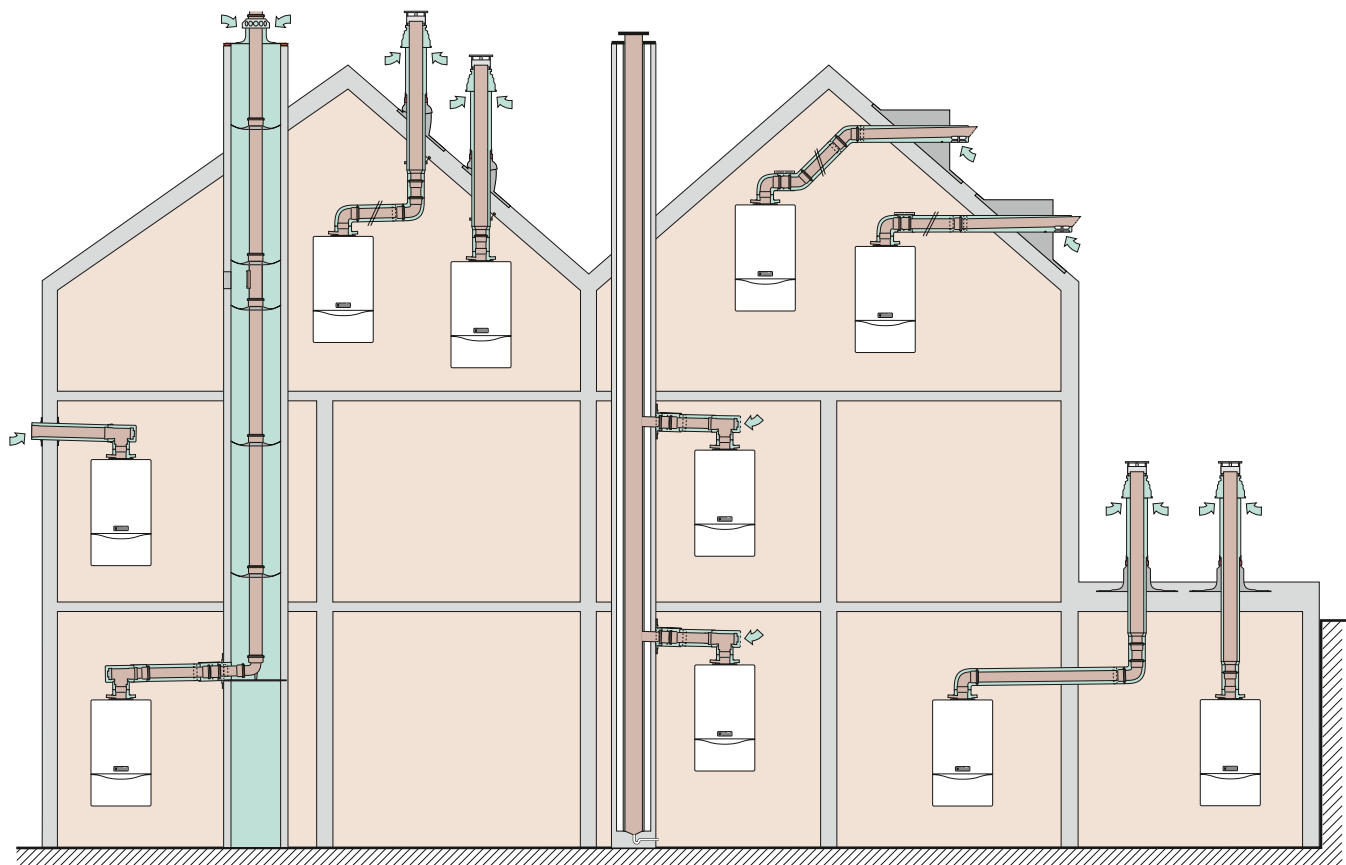


Cevna grupa



Vazduho-dimovodni sistemi

Fleksibilnost je naš izazov



Niko ne nudi toliko mogućnosti vazduho - dimovodnih sistema za tzv. „fasadne uređaje“ kao Vaillant. Naš sertifikovan pribor za vazduho - dimovode moguće je kao koncentričan sistem montirati fiksnim cevima horizontalno ili vertikalno. Instalacija uređaja moguća je u podrumu, potkrovlju ili stambenom prostoru. Ukoliko sistem \varnothing 60/100 mm nije dovoljan kad je reč o maksimalnoj dozvoljenoj dužini, korisna je alternativa prelazak na sistem \varnothing 80/125 mm gde su maksimalne dužine znatno veće.

Koristeći se originalnim adapterom, moguće je razdvojiti dovođenje vazduha od odvođenja produkata sagorevanja - sistem \varnothing 80/80 mm. Ovo je rešenje od izuzetnog značaja u objektima sa dotrajanim dimnjacima koji zahtevaju sanaciju. Vaillant u ovom slučaju nudi opciju provođenja aluminijumske cevi \varnothing 80 mm za odvođenje produkata sagorevanja kroz postojeći dimnjak. Usis vazduha u tom slučaju se izvodi preko fasade ili iz stambenog prostora.

Važne napomene za vazduho-dimovodne sisteme:



- sertifikovan pribor za svaki ugradni zahtev
- koncentrične aluminijumske cevi prečnika \varnothing 60/100 mm i \varnothing 80/125 mm za fiksnu horizontalnu ili vertikalnu montažu
- sistem \varnothing 80/80 mm za rad sa paralelnim adapterom (polaganje dimovoda u dimnjak \varnothing 80 mm)
- original priključak na LAS dimnjak \varnothing 60/100 mm
- jednostavno je prilagoditi dužinu, brza montaža.

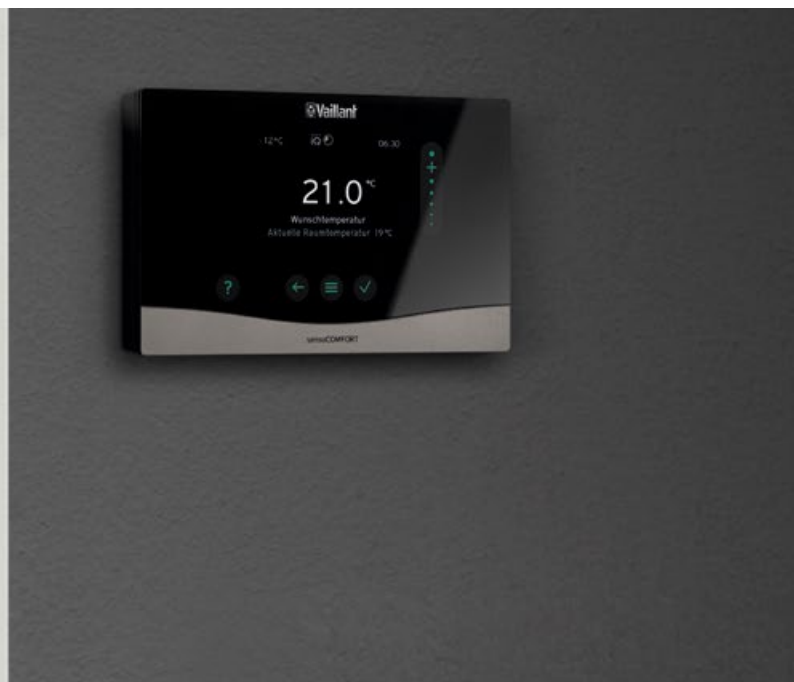
Željena temperatura sa nama je dečja igra



Osim što poseduje veliko iskustvo u razvoju inovativnih uređaja za grejanje i pripremu tople vode, Vaillant već tradicionalno vodi računa i o najstrože postavljenim zahtevima životnog komfora. Sa ciljem da usavrši primenu svojih uređaja, Vaillant nudi širok program regulatora vrhunskog dizajna sa jednostavnim i preglednim rukovanjem i eBUS komunikacijom.

Za jednostavne sisteme grejanja - digitalni sobni termostat

Upravljanje sistemom grejanja u zavisnosti od sobne temperature moguće je putem sobnog termostata. sensoHOME VRT 380 je digitalna verzija sobnog termostata sa mogućnošću vremenskog programiranja sistema grejanja, pripreme potrošne vode i recirkulacione pumpe.



Atmosferski regulator sensoCOMFORT VRC 720f

Za potpuni komfor - atmosferski regulator

Upravljanje sistemom grejanja u zavisnosti od spoljašnje temperature moguće je putem atmosferskog regulatora sensoCOMFORT VRC 720 (f). Po spoljašnjoj temperaturi i prema odabranoj krivoj grejanja, automatika samostalno određuje temperaturu polaznog voda sistema grejanja. Navedeni regulator je moguće hidraulički proširiti primenom odgovarajućih modula. Time se dobija regulator za solar i više krugova grejanja.

Važne napomene za regulacije:

- upravljanje sistemom grejanja u zavisnosti od sobne ili spoljašnje temperature
- ujednačen koncept jednostavnog rukovanja za sve tipove regulatora/sobnih termostata
- mogućnost vremenskog programiranja
- mogućnost hidrauličkog proširivanja
- individualni izbor mesta postavljanja kod bežičnih varijanti regulatora/termostata
- eBUS komunikacija između regulatora/termostata i uređaja za grejanje

Tehničke informacije:

calorMATIC 350

digitalni sobni termostat sa mogućnošću vremenskog programiranja (grejanje, PTV), sa osvetljenim LC displejem / bežična varijanta digitalnog sobnog termostata

sensoHOME VRT 380/380f

digitalni sobni modulacioni termostat sa mogućnošću vremenskog programiranja (grejanje, PTV, recirkulaciona pumpa), sa velikim osvetljenim LC displejem /bežična varijanta digitalnog sobnog termostata.

Kombinujući sensoHOME termostat sa spoljašnjim temperaturnim senzorom, regulaciju temperature moguće je podesiti i prema krivi grejanja. Termostat će odabrati najefikasniju krivu grejanja u zavisnosti od odziva sistema grejanja te brzine postizanja sobne temperature.

sensoCOMFORT VRC 720(f)

Zahvaljujući spoljašnjem senzoru, regulacija sobne temperature se vodi u zavisnosti od spoljašnje temperature i odabrane krive grejanja. Regulator će odabrati najefikasniju krivu grejanja u zavisnosti od odziva sistema grejanja te brzine postizanja sobne temperature.

Poseđuje opciju hidrauličkog proširivanja. Uz našu aplikaciju sensoAPP, možete upravljati svojim grejanjem sa bilo kojeg mesta: podesiti tačnu temperaturu, odrediti vremenske okvire tačno u minut i upotrebiti pametne funkcije poput načina rada tokom odsutnosti ukućana.

Poseđuje monokristalni TFT displej sa tekstualnim porukama.

Tehnički podaci

Zidni uređaji za grejanje i pripremu tople vode

atmoTEC/turboTEC pro	Jedinica	priključak na dimnjak			"fasadni" priključak			
		VUW 180/5-3	VUW 240/5-3	VUW 280/5-3	VUW 182/5-3	VUW 11-202/5-3	VUW 242/5-3	VUW 282/5-3
Područje nazivne toplotne snage kod 80/60°C	kW	7,6 - 18	8,1 - 24	9,5-28	6,7 - 18,2	7,4 - 11	8,0 - 24,9	9,4 - 28,9
Područje podešavanja temperature polaznog voda	°C	30 - 80	30 - 80	30 - 80	30 - 80	30 - 80	30 - 80	30 - 80
Područje podešavanja temperature sanitarne vode	°C	35 - 65	35 - 65	35 - 65	35 - 65	35 - 65	35 - 65	35 - 65
Količina isticanja tople vode kod $\Delta T=30$ K	l/min	8,6	11,5	13,4	8,7	9,5	11,5	13,4
Minimalan protok za pripremu tople vode	l/min	1,5	1,5	1,5	1,5	1,5	1,5	1,5
Potrošnja gasa kod nazivne toplotne snage - zemni gas	m ³ /h	2,2	2,8	3,3	2,2	2,4	2,8	3,2
Dimenzije (VxŠxD)	mm	800 x 440 x 338						
Masa	kg	35	36	37	38	39	39	41
Vrsta zaštite		IP X4 D	IP X4 D	IP X4 D	IP X4 D	IP X4 D	IP X4 D	IP X4 D
Električni priključak	V/Hz	220/50	220/50	220/50	220/50	220/50	220/50	220/50

atmoTEC/turboTEC plus	Jedinica	priključak na dimnjak			"fasadni" priključak			
		VUW 200/5-5	VUW 240/5-5	VUW 280/5-5	VUW 202/5-5	VUW 242/5-5	VUW 282/5-5	VUW 322/5-5
Područje nazivne toplotne snage kod 80/60°C	kW	6,8 - 20	8,1 - 24	9,5 - 28	6,7 - 20,2	8,0 - 24,9	9,4 - 28,9	9,8 - 32,1
Područje podešavanja temperature polaznog voda	°C	30 - 80	30 - 80	30 - 80	30 - 80	30 - 80	30 - 80	30 - 80
Područje podešavanja temperature sanitarne vode	°C	35 - 65	35 - 65	35 - 65	35 - 65	35 - 65	35 - 65	35 - 65
Količina isticanja tople vode kod $\Delta T=30$ K	l/min	9,5	11,5	13,4	9,5	11,5	13,4	15,0
Minimalan protok za pripremu tople vode	l/min	1,5	1,5	1,5	1,5	1,5	1,5	1,5
Potrošnja gasa kod nazivne toplotne snage - zemni gas	m ³ /h	2,4	2,8	3,3	2,4	2,8	3,2	3,6
Dimenzije (VxŠxD)	mm	800 x 440 x 338						
Masa	kg	35	36	37	41	41	43	45
Vrsta zaštite		IP X4 D	IP X4 D	IP X4 D	IP X4 D	IP X4 D	IP X4 D	IP X4 D
Električni priključak	V/Hz	220/50	220/50	220/50	220/50	220/50	220/50	220/50

atmoTEC/turboTEC plus	Jedinica	priključak na dimnjak			"fasadni" priključak			
		VU 200/5-5	VU 240/5-5	VU 280/5-5	VU 202/5-5	VU 242/5-5	VU 282/5-5	VUW 362/5-5
Područje nazivne toplotne snage kod 80/60°C	kW	6,8 - 20	8,1 - 24	9,5 - 28	6,7 - 20,2	8 - 24,9	9,4 - 28,9	11,3 - 36,3
Područje podešavanja temperature polaznog voda	°C	30 - 80	30 - 80	30 - 80	30 - 80	30 - 80	30 - 80	30 - 80
Potrošnja gasa kod nazivne toplotne snage - zemni gas	m ³ /h	2,4	2,8	3,3	2,4	2,8	3,2	4,1
Dimenzije (VxŠxD)	mm	800x440x338						
Masa	kg	35	36	37	40	40	42	43
Vrsta zaštite		IP X4 D	IP X4 D	IP X4 D	IP X4 D	IP X4 D	IP X4 D	IP X4 D
Električni priključak	V/Hz	220/50	220/50	220/50	220/50	220/50	220/50	220/50

Tehnički podaci za atmoMAG

atmoMAG	Jedinica	MAG mini 114/1 Z	MAG mini 114/1 I*
Razred energetske efikasnosti na pripremi PTV		A →	A →
Količina tople vode u režimu vruće	l/min	2,3...5,5	2,6...5,5
Količina tople vode u režimu toplo	l/min	5,0...11,0	5,4...11,0
Područje nazivne toplotne snage	kW	21,7	21,7
Potrošnja pri maks. snazi (zemni gas)	m ³ /h	2,3	2,3
Potrošnja pri maks. snazi (propan/butan)	kg/h	1,7	1,7
Min. potreban vazduh za izgaranje	m ³ /h	30,62	28,9
Dimenzije uređaja (vxšxd)	mm	580 x 310 x 255	580 x 310 x 255
Gasni priključak	"	1/2	
Priključak za odvod produkata sagorevanja	Ø mm	110	130
Masa	kg	12,1	15,1

* uređaj se može nabaviti i u verziji s priključkom na propan/butan (fabrički podešen)

Tehnički podaci za atmoMAG

atmoMAG	Jedinica	MAG 144/1 Z*
Razred energetske efikasnosti na pripremi PTV		A →
Količina tople vode u režimu vruće	l/min	3,2...7,0
Količina tople vode u režimu toplo	l/min	6,2...14,0
Područje nazivne toplotne snage	kW	27,7
Potrošnja pri maks. snazi (zemni gas)	m ³ /h	2,9
Potrošnja pri maks. snazi (propan/butan)	kg/h	21,5
Min. potreban vazduh za izgaranje	m ³ /h	40,55
Dimenzije uređaja (vxšxd)	mm	680 x 350 x 270
Gasni priključak	"	1/2
Priključak za odvod produkata sagorevanja	Ø mm	130
Masa	kg	15,1

* uređaj se može nabaviti i u verziji s priključkom na propan/butan (fabrički podešen)

Tehnički podaci

Tehnički podaci za turboMAG uređaj

turboMAG plus	Jedinica	MAG 125/1-5 RT (H i P)	MAG 155/1-5 RT (H)	MAG 175/1-5 RT (H)
Razred energetske efikasnosti na pripremi PTV		A	A	A
Količina protoka minimalno	l/min	2,5		
Maksimalna količina protoka	l/min	8	12	12
Najviše nazivno toplinsko opterećenje Hi	kW	23,3	29,1	33
Najniže nazivno toplinsko opterećenje	kW	4,6	5,6	6,0
Količina tople vode ($\Delta T=25$ K)	l/min	12	15	17
Količina tople vode ($\Delta T=35$ K)	l/min	8,6	10,7	12,1
Maksimalna temperatura vode	°C	60		
Minimalna temperatura vode	°C	38		
Maksimalni pogonski pritisak	bar	10		
Dopušteno područje pritiska vode	bar	0,14-10		
Presek priključka cevi za produkata sagorevanja	mm	60/100; 80/125; 80/80		
Dimenzije uređaja (VxŠxD)	mm	580 x 350 x 193		
Neto masa	kg	17,5	19,5	21,5
Električni priključak	V/Hz	230/50		
Potrošnja električne energije	W	46		
Klasa zaštite		IPX5D		

Indirektno grejani rezervoari

Rezervoari za potrošnu toplu vodu - okrugli

uniSTOR	Jedinica	VIH R 120 B/M	VIH R 150 B/M	VIH R 200 B/M	VIH R 300	VIH R 400	VIH R 500
Nazivni sadržaj rezervoara	l	117	144	184	300	400	500
Trajna snaga tople vode pri 10 °C ulazne i 45 °C izlazne temperature*	l/h kW	527 (21,4)	674 (27,4)	829 (33,7)	1130 (46)	1300 (46)	1523 (62)
N_L^{**}		1,4	2,2	3,8	11	15	19
Visina (bez priključka)	mm	820	955	1173	1775	1470	1775
Prečnik	mm	590	590	590	660	810	810
Masa (prazan)	kg	68	79	97	125	145	165
Masa (pogonsko stanje)	kg	185	223	281	420	549	661

* Trajna količina tople vode u kombinaciji sa uređajem nazivne toplotne snage u kW

** Broj označava koliko se standardnih stambenih jedinica može zadovoljiti centralnom pripremom tople vode T=60°C

Zidni rezervoari za potrošnu toplu vodu VIH Q / VIH QL za ugradnju pored atmo/turboTEC

Tehnički podaci	Jedinica	uniSTOR VIH Q 75/2 B	actoSTOR VIH QL 75/2 B
Nazivni sadržaj rezervoara	l	68	72
Razred energetske efikasnosti rezervoara		B →	B →
Konstantna snaga tople vode kod polaznog voda 60 °C	l/h kW	411 16,7	-
Kapacitet kombi uređaja na PTV		-	14
Snaga tople vode (temp rezervoara 65 °C, 25 kW izvor toplote)	l/10 min	133	172
Količina isticcanja tople vode $\Delta T=30K$, temp. u rezervoaru 60 °C	l/min	13	-
Vreme zagrevanja rezervoara od 10 do 60 °C, 30 kW	min	12	9,8
Visina	mm	720	720
Širina	mm	440	440
Dubina	mm	440	440
Masa (prazan)	kg	52	37
Masa (pogonsko stanje)	kg	125	110

* VIH Q rezervoar se kombinuje sa ecoTEC VU uređajem

** VIH QL rezervoar se kombinuje sa ecoTEC plus VUW uređajem

Tehnički podaci

Sobni termostati

Sobni termostat	Jedinica	VRT 350	VRT 380
Pogonski napon U_{\max}	V	24	24
Potrošnja struje	mA	< 50	< 50
Presek priključnog voda	mm ²	2 x 0,75...1,5	2 x 0,75...1,5
Vrsta zaštite		IP 20	IP 20
Klasa zaštite		III	III
Dozvoljena temperatura spoljašnje sredine	°C	50	60
Dimenzije (VxŠxD)	mm	97 x 147 x 50	109 x 175 x 26

Bežični sobni termostat (predajnik)	Jedinica	VRT 380f
Pogonski napon U_{\max}	V	4x1,5 (AA)
Frekvencija prenosa	Hz	868
Snaga odašiljača	mW	< 25
Vrsta zaštite		IP 20
Klasa zaštite		III
Dopuštena temperatura okoline	°C	60
Dimenzije (VxŠxD)	mm	109 x 175 x 27

Prijemnik bežičnog termostata	Jedinica	VRT 380f
Pogonski napon U_{\max}	V	24
Potrošnja struje	mA	< 50
Snaga odašiljača	mW	< 25
Vrsta zaštite		IP 21
Klasa zaštite		III
Domet u zgradi	m	≈ 25
Dimenzije (VxŠxD)	mm	115 x 142 x 26

Atmosferski regulatori

Atmosferski regulator	Jedinica	sensoCOMFORT VRC 720
Pogonski napon U_{max}	V	24
Potrošnja struje	mA	< 50
Presek priključnog voda	mm ²	2 x 0,75...1,5
Vrsta zaštite		IP 20
Klasa zaštite		III
Dopuštena temperatura okoline	°C	0 ... 60
Dimenzije (VxŠxD)	mm	109 x175 x 26

Bežični atmosferski regulator (predajnik)	Jedinica	VRC 720f
Pogonski napon U_{max}	V	4 x 1,5 (AA)
Frekvencija prenosa	Hz	868
Snaga odašiljača	mW	< 25
Vrsta zaštite		IP 20
Klasa zaštite		III
Dopuštena temperatura okoline	°C	0...45
Dimenzije (VxŠxD)	mm	109 x 175 x 27

Prijemnik bežičnog atmosferskog regulatora	Jedinica	VRC 720f
Pogonski napon U_{max}	V	24
Potrošnja struje	mA	< 50
Snaga odašiljača	mW	< 25
Vrsta zaštite		IP 21
Klasa zaštite		III
Domet u zgradi	m	≈ 25
Dimenzije (VxŠxD)	mm	115 X 142 X 26

Tehnički podaci

Sobni termostati

Spoljašnji senzor od VRC 720f	Jedinica	VR 21
Strujno napajanje	V	solarna ćelije
Radna rezerva	Dan	≈ 30
Vrsta zaštite		IP 44
Klasa zaštite		III
Frekvencija prenosa	Hz	868
Domet u zgradi	m	≈ 25
Dimenzije (VxŠxD)	mm	110x76x41



Stručnost i podrška kakvu želim



Tehnička podrška

- Visokokvalifikovano osoblje zaposleno u tehničkom sektoru stoji na raspolaganju svim partnerima za stručno planiranje i izvođenje sistema za grejanje, pripremu potrošne tople vode, hlađenje i ventilaciju.
- Bogato iskustvo naših inženjera osigurava pravilan izbor uređaja i sistema.
- Terensko iskustvo na više hiljada različitih objekata.

Servisna podrška

- Vaillantova servisna mreža u celoj Srbiji je poznata kao najefikasnija i najprofesionalnija servisna organizacija.
- Više od 120 servisarskih firmi sa preko 150 serviseru, omogućava pokrivenost od 365 dana u godini.
- Vrhunska edukacija serviseru i redovna testiranja obavljaju se u Vaillantovom Praktikum, najmodernijem centru za obuku takve vrste u Srbiji.
- Naši serviseri koriste se savremenom tehnologijom kao što su prenosivi računari sa programima za dijagnostiku i podešavanje uređaja.
- Centralni lager rezervnih delova u Predstavništvu u Beogradu, snabdeven je svim neophodnim rezervnim delovima za aktuelne i modele iz prethodnih serija.
- Aktuelan popis serviseru dostupan je na www.vaillant.rs

Važna napomena:

Vaillantove gasne uređaje u rad mora pustiti ovlašćeni Vaillantov serviser. Aktuelan popis ovlašćenih serviseru možete pronaći na Internet stranici www.vaillant.rs, u garantnom listu ili direktno u Vaillant d.o.o.



Grejanje



Hlađenje



Nove energije

Vaillant d.o.o.

Radnička 57 ■ 11030 Beograd ■ Republika Srbija
Tel.: 011/3540 050, 3540 250, 3540 466 ■ Faks: 011/2362 974
www.vaillant.rs ■ info@vaillant.rs